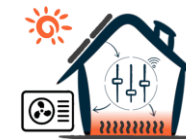




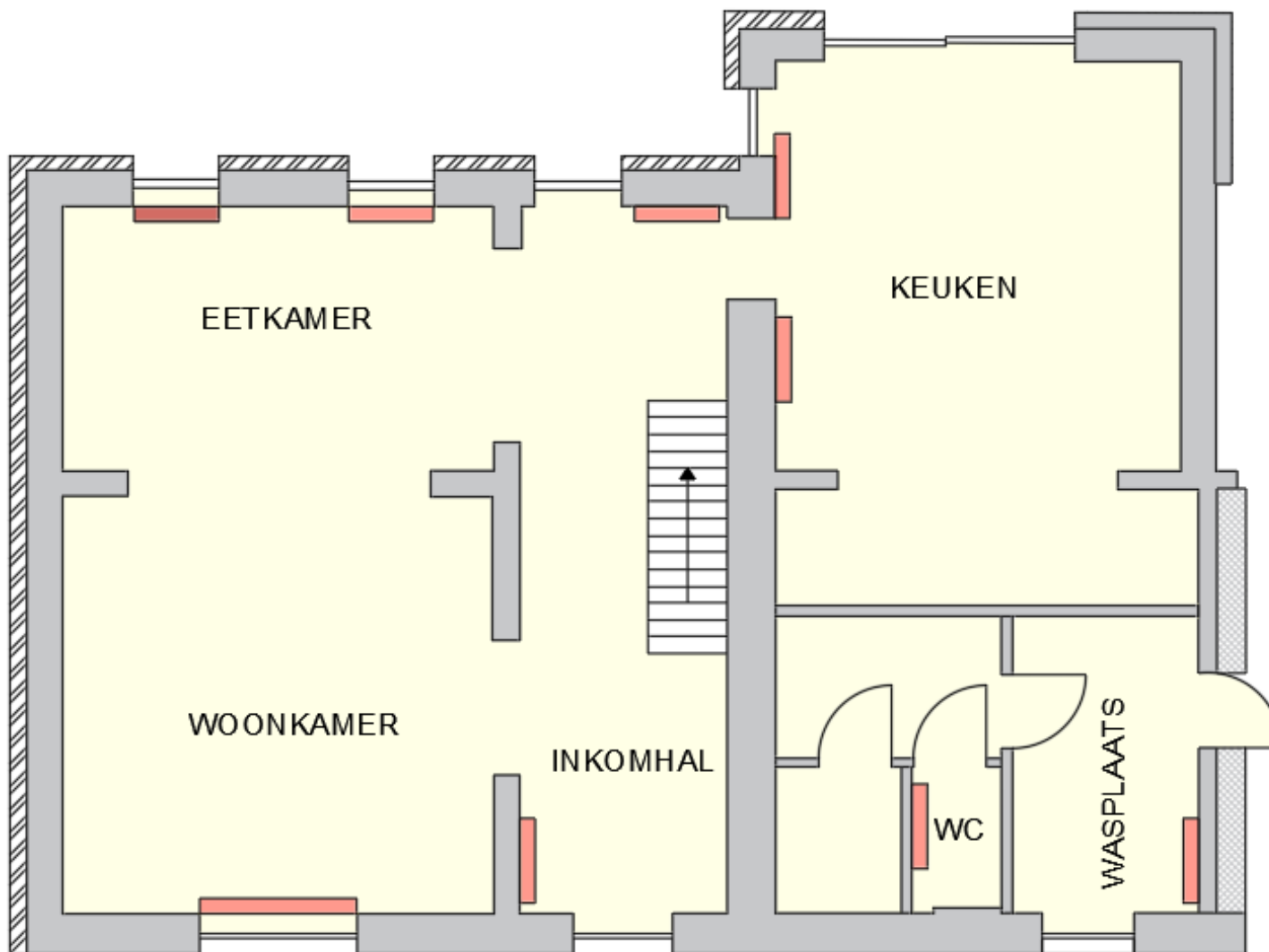
## WONING BOUSVAL

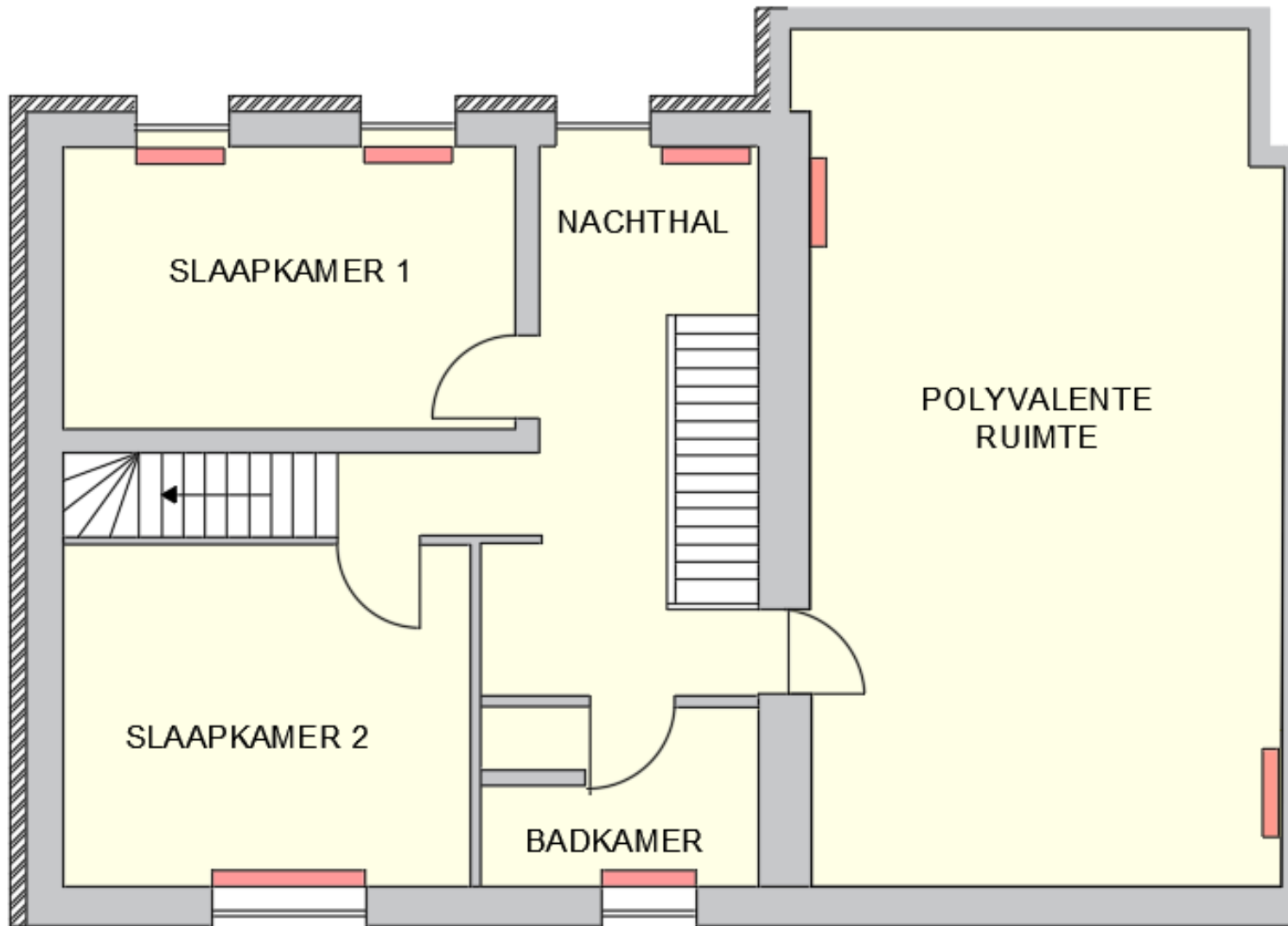


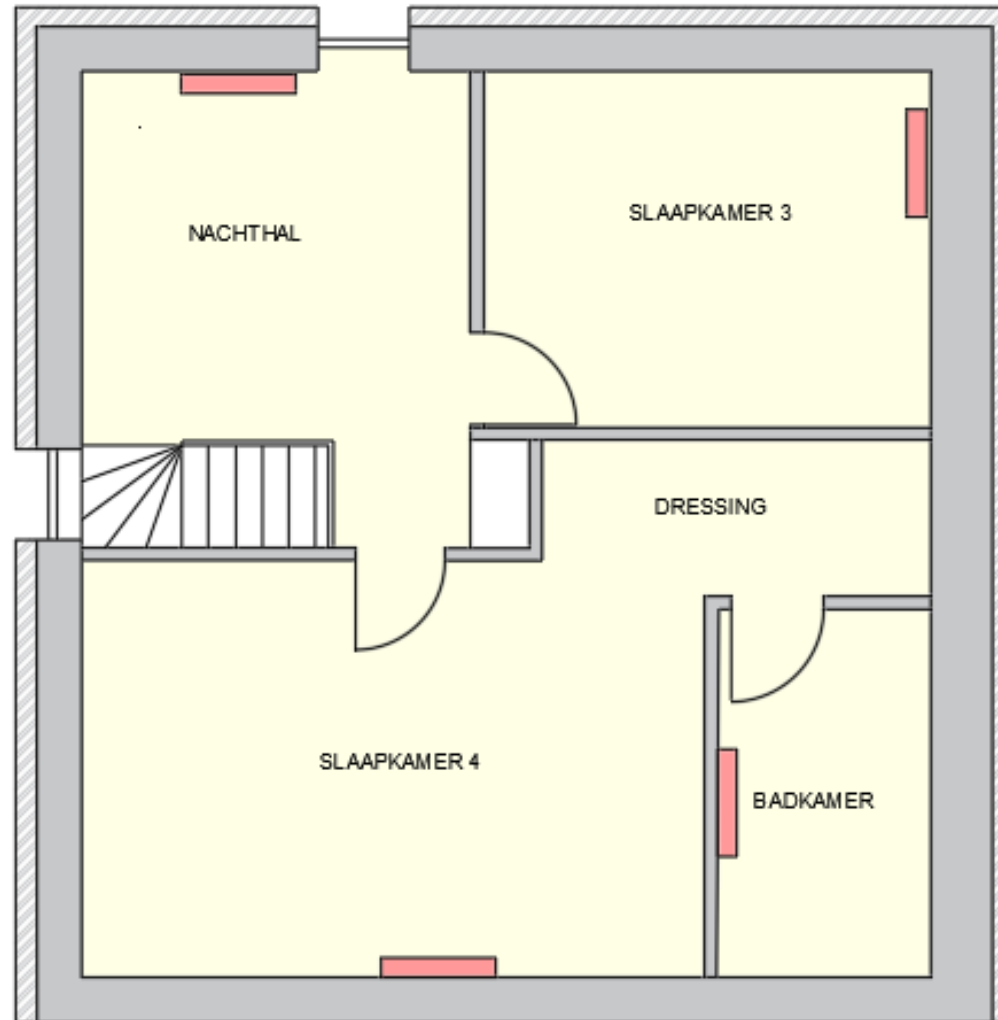
TYPE WONING	Halfopen woning
NIEUWBOUW - RENOVATIE	Renovatie
BOUWJAAR	1906
BEWOONBAAR OPPERVLAKTE	233 m <sup>2</sup>
BESCHERMD VOLUME	706 m <sup>3</sup>
VERLIESOPPERVLAKTE	461 m <sup>2</sup>
GEMIDDELDE U-WAARDE	0.20 W/m <sup>2</sup> K
COMPACTHEID	1.53
AANTAL VERDIEPINGEN	3
ORIENTATIE ACHTERGEVEL	Zuid
AANTAL BEWONERS	4
PRODUCTIE VERWARMING & KOELING	Warmtepompboiler voor SWW, Lucht-water monoblock warmtepomp voor CV: geen koeling
HERNIEUWBARE ENERGIE	PV (10kVA)
PASSIEVE TECHNIEKEN (ZONWERING ...)	/
AFGIFTE	Radiatoren (gedimensioneerd op 45/35°C)
VENTILATIESYSTEEM	Type D

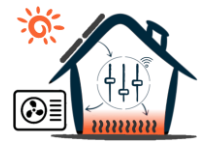


# 1. Bouwkundige plannen

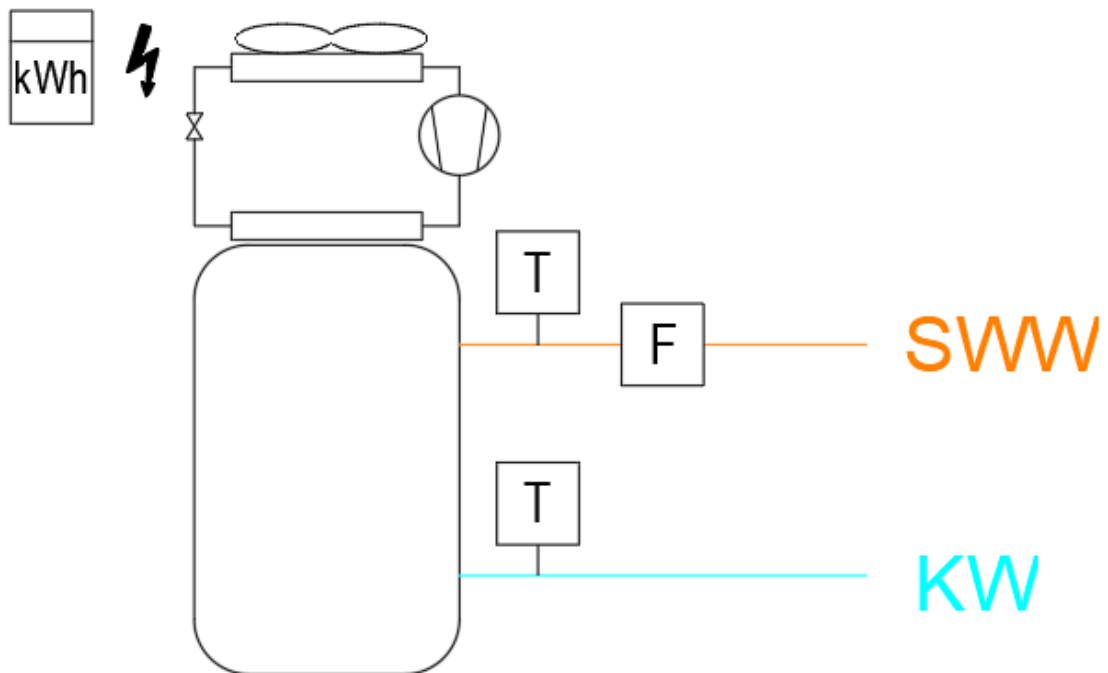








## 2. Technische installatie



## 3. Testprotocol

In deze case wordt er gefocust op de warmtepomp boiler. Het elektriciteitsverbruik, het debiet en de aanvoer- en vertrektemperatuur worden gemeten. De warmtepompboiler wordt slim gestuurd door middel van Niko Home Control. Als de injectie boven een ingestelde waarde komt zal de warmtepompboiler in boost modus gaan en de boiler opwarmen naar een verhoogde temperatuur.