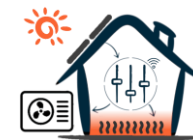


WONING ALKEN

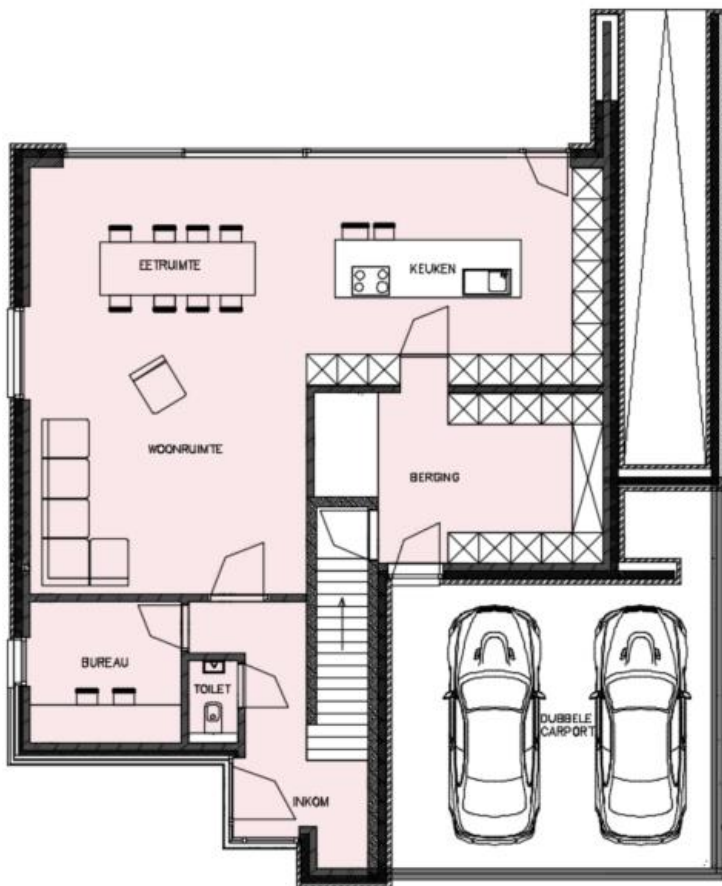


TYPE WONING	Open bebouwing
NIEUWBOUW - RENOVATIE	Nieuwbouw
BOUWJAAR	2022
BEWOONBAAR OPPERVLAKTE	260 m ²
BESCHERMD VOLUME	837 m ³
VERLIESOPPERVLAKTE	671 m ²
GEMIDDELDE U-WAARDE	0,33 W/m ² K
VORMEFFICIËNTIE	0,64 m
AANTAL VERDIEPINGEN	2
ORIENTATIE ACHTERGEVEL	Zuid-west
AANTAL BEWONERS	3
PRODUCTIE VERWARMING & KOELING	Geothermische warmtepomp
HERNIEUWBARE ENERGIE	PV-panelen 9,1 kWp
PASSIEVE TECHNIEKEN (ZONWERING ...)	Slimme sturing
AFGIFTE	Klimaatvloer
VENTILATIESYSTEEM	Type D met enthalpiewisselaar



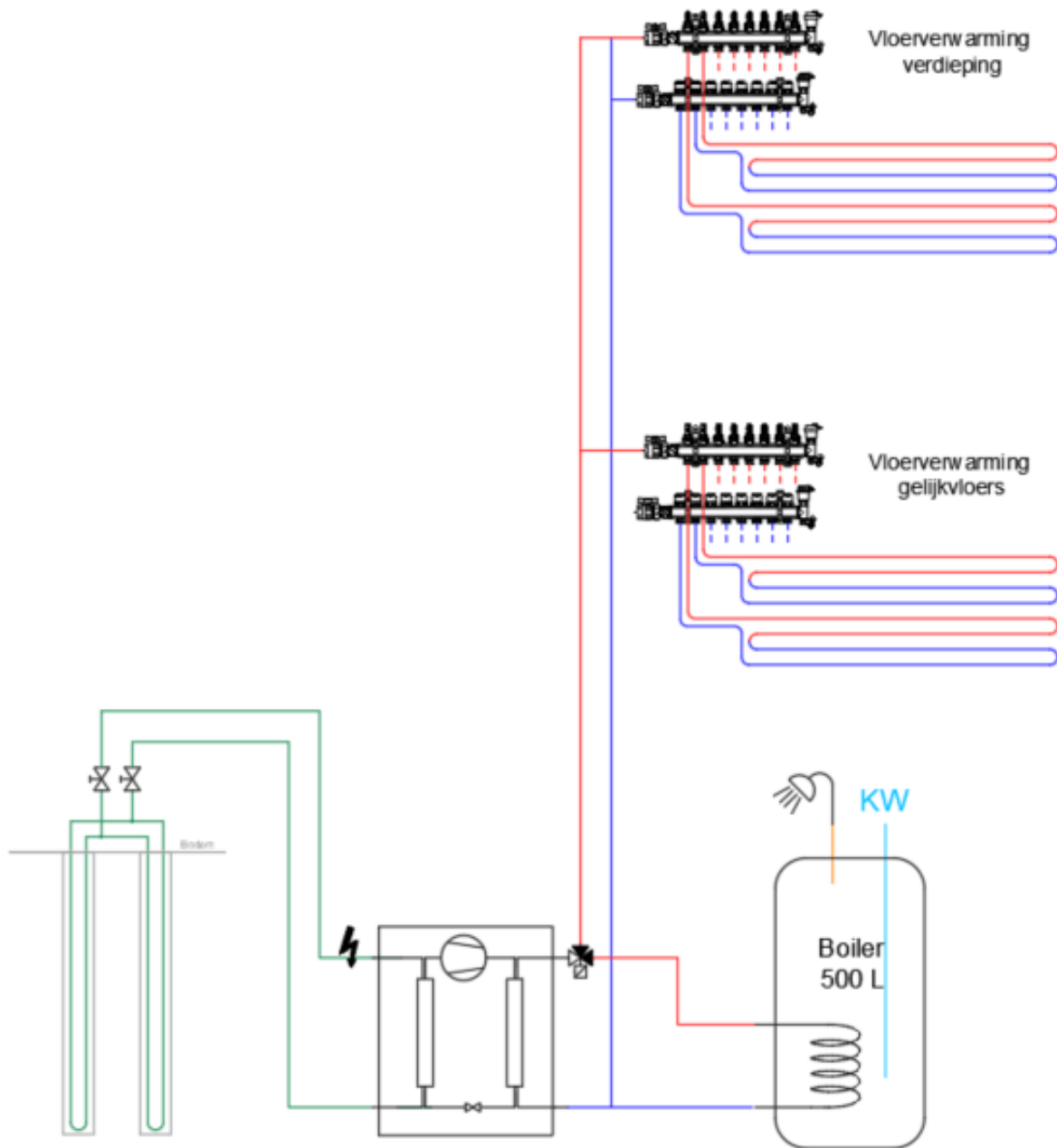
1. Bouwkundige plannen

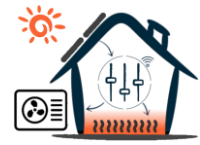
Zone vloerverwarming
Tacker systeem buis 18mm
Legafstand 10cm
Afwerking chape + tegel





2. Hydraulisch schema





3. Testprotocol

In Alken zullen we de testen ook weer opbouwen zoals de meetcase in Geel. Zo beginnen we eerst met een kloksturing waarbij een stooklijnverhoging toegepast wordt. Daarna zal er gestuurd worden op overtollige zonne-energie, en eventueel dynamische tarieven. Net zoals in Geel zal er ook gekeken worden of de binnentemperatuurcompensatie een meerwaarde biedt.

In deze woning is een bodem-water warmtepomp geïnstalleerd, in de woning in Geel een lucht-water warmtepomp. Door dezelfde testen uit te voeren, kunnen we de resultaten ook eens naast elkaar leggen.